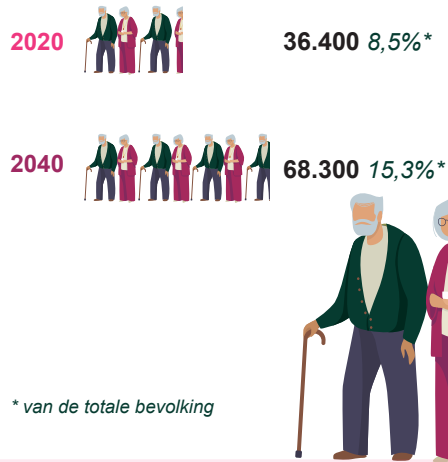


Hoe ziet de woonzorgopgave eruit in

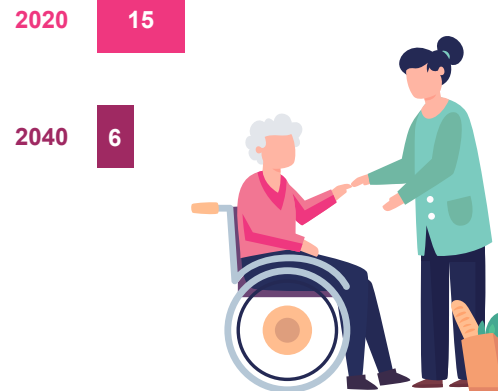
ARNHEM?



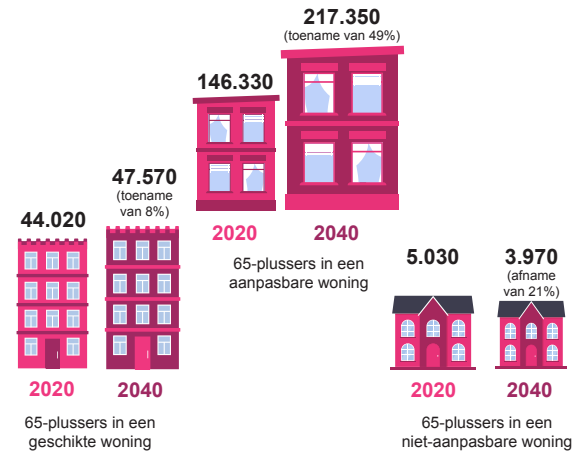
Het aantal 75-plussers groeit.¹



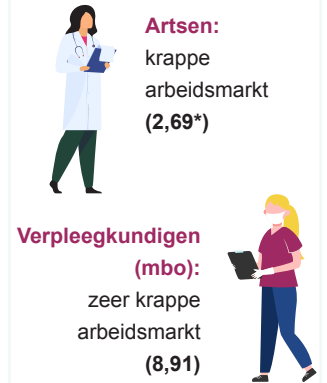
Het aantal potentiële mantelzorgers per hulpbehoevende persoon daalt.²



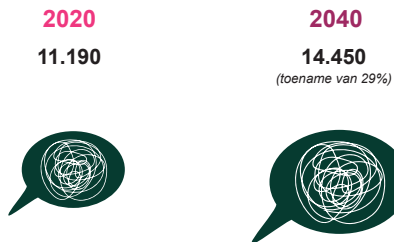
65-plussers wonen minder vaak in geschikte woningen.³



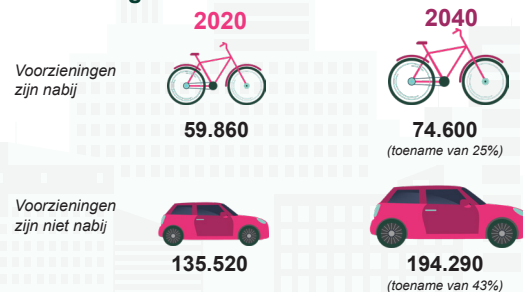
De arbeidsmarkt voor zorgpersoneel is gespannen.⁴



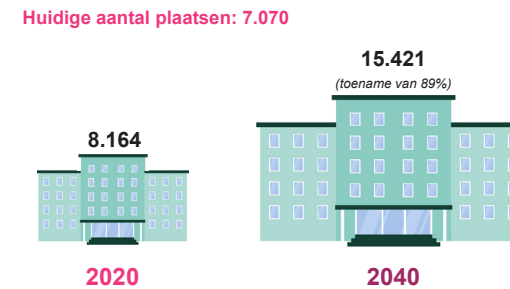
Het aantal mensen met dementie groeit.⁵



Voor veel 65-plussers zijn voorzieningen ver weg.⁶



De vraag naar verpleeghuiszorg stijgt.⁷



*Het spanningscijfer komt tot stand door het geschatte aantal openstaande vacatures te delen door het aantal personen dat korter dan 6 maanden een WW-uitkering ontvangt.

Bronnen:

- Bron: ABF Research, Primos bevolkingsprognose. Cijfers representeren het woningmarktgebied Arnhem.
- Bron: PBL, Regionale ontwikkelingen in het aantal potentiële helpers van ouderen tussen 1975-2040 (2018). Cijfers representeren de COROP-regio Arnhem-Nijmegen.
- Bron: ANBO/ActiZ, Investeringsopgave Langer Thuis Wonen (2019). Cijfers representeren de zorgkantoorregio Arnhem.
- Bron: UWV Spanningsindicator, 2e kwartaal 2020. Cijfers representeren de arbeidsmarktregio Midden-Gelderland.

- Bron: Alzheimer Nederland, prognose mensen met dementie per gemeente 2020-2050 (2020). Cijfers representeren de zorgkantoorregio Arnhem.
- Bron: ANBO/ActiZ, Investeringsopgave Langer Thuis Wonen (2019). Cijfers representeren de zorgkantoorregio Arnhem.
- Bron: TNO, Prognose capaciteitsontwikkeling verpleeghuiszorg (2019) en Prognose capaciteitsontwikkeling verpleeghuiszorg fase II (2020). Cijfers representeren de zorgkantoorregio Arnhem. Vraag op basis van het (geprognosticeerde) aantal verzilverde Wlz-indicaties. Aanbod op basis van de VV4-VV10-capaciteit in 2018.