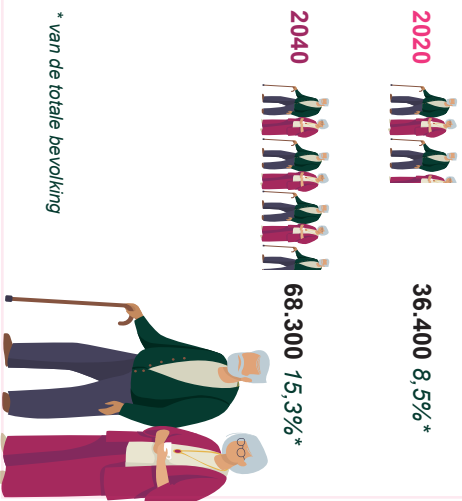


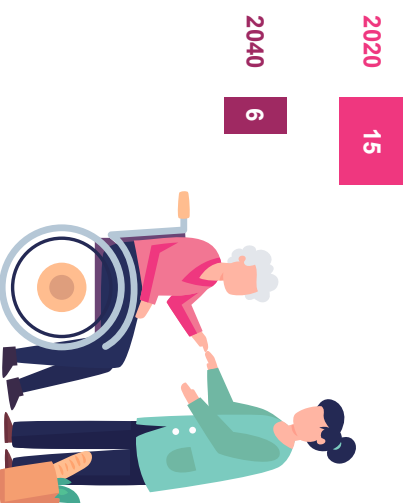


# ▶ Hoe ziet de woonzorgopgave eruit in ARNHEM?

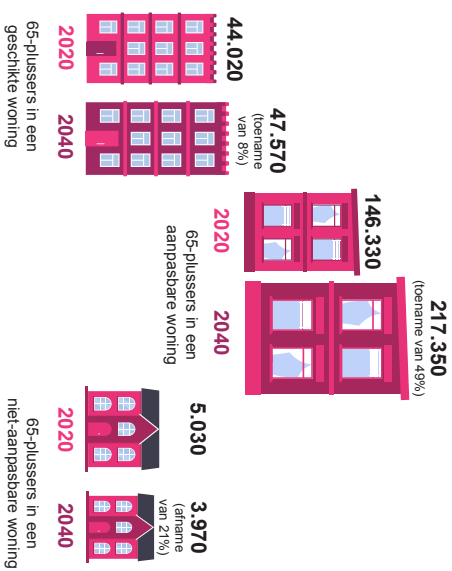
## ▶ Het aantal 75-plussers groeit.<sup>1</sup>



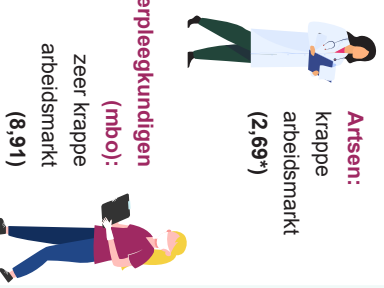
## ▶ Het aantal potentiële mantelzorgers per hulpbehoevende persoon daakt.<sup>2</sup>



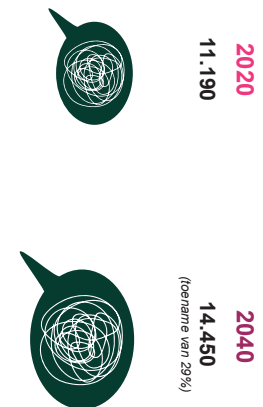
## ▶ 65-plussers wonen minder vaak in geschikte woningen.<sup>3</sup>



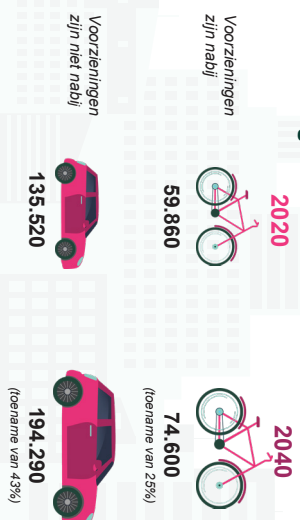
## ▶ De arbeidsmarkt voor zorgpersoneel is gespannen.<sup>4</sup>



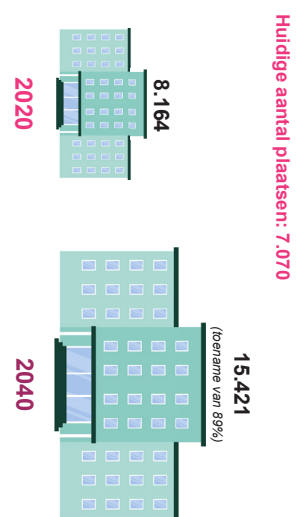
## ▶ Het aantal mensen met dementie groeit.<sup>5</sup>



## ▶ Voor veel 65-plussers zijn voorzieningen ver weg.<sup>6</sup>



## ▶ De vraag naar verpleeghuiszorg stijgt.<sup>7</sup>



**Verzorgenden:** 1,55  
krappe arbeidsmarkt

\*Het spanningscijfer komt tot stand door het geschatte aantal openstaande vacatures te delen door het aantal personen dat korter dan 6 maanden een WW-uitkering ontvangt.

**Bronnen:**  
1. Bron: ABF Research, Primos bevolkingsprognose. Cijfers representeren het woningmarktgebied Arnhem.  
2. Bron: PBL, Regionale ontwikkelingen in het aantal potentiële helpers van ouderen tussen 1975-2040 (2018). Cijfers representeren de COROP-regio Arnhem-Nijmegen.  
3. Bron: ANBO/ACIZ, Investeringsoopgave Langer Thuis Wonen (2019). Cijfers representeren de zorgkantoort regio Arnhem.  
4. Bron: UWV, Spanningscijfer. Zie kwartaal 2020. Cijfers representeren de arbeidsmarkt regio Midden- en Oost-Nederland.

5. Bron: Alzheimer Nederland, prognose mensen met dementie per gemeente 2020-2050 (2020). Cijfers representeren de zorgkantoort regio Arnhem.  
6. Bron: ANBO/ACIZ, Investeringsoopgave Langer Thuis Wonen (2019). Cijfers representeren de zorgkantoort regio Arnhem.  
7. Bron: TNO, Prognose capaciteitsontwikkeling verpleeghuiszorg (2019) en Prognose capaciteitsontwikkeling verpleeghuiszorg fase II (2020). Cijfers representeren de zorgkantoort regio Arnhem. Vraag op basis van het (geprognoseerde) aantal verzilverde WIZ-indicaties. Aanbod op basis van de VV4-VV10-capaciteit in 2018.